



La

CORSE



en



Chiffres



DEMOGRAPHIE

Territoire et population

2 départements
5 arrondissements
52 cantons
360 communes

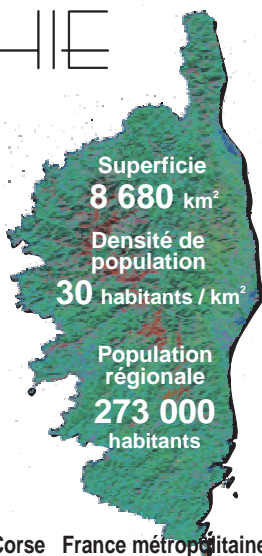
ÉVOLUTION DE LA POPULATION

entre 1990 et 1999 + 9 825 habitants
 due au solde naturel + 808 habitants
 due au solde migratoire + 9 017 habitants

POPULATION DES TROIS PLUS GRANDES COMMUNES

Ajaccio	Bastia	Porto - Vecchio
52 851	37 880	10 310

Source : Insee, Recensement de la population 1999.



Démographie

Estimations de population au 1 ^{er} janvier 2004	273 060	60 340 000
---	----------------	-------------------

NAISSANCES

Nombre de naissances domiciliées en 2004	2 672	766 425
Taux de natalité en 2003 (‰)	9,9	12,7
Nombre moyen d'enfant par femme en 2003	1,55	1,87

DÉCÈS

Nombre de décès domiciliés en 2003 (p)	2 771	548 020	
Taux de mortalité en 2003 (‰) (p)	10,3	9,1	
Espérance de vie à la naissance en 2003 (ans)	Hommes	76,3	75,9
	Femmes	82,9	82,9

MARIAGES

Nombre de mariages domiciliés en 2003	1 076	270 499
---------------------------------------	-------	---------

(p) provisoire

Source : Insee, Estimations localisées de population - Etat civil.

RÉPARTITION DE LA POPULATION au 1^{er} janvier 2004

	Corse	France
Part des moins de 20 ans (%)	22,0	25,0
Part des 60 ans ou plus (%)	24,6	20,7

Source : Insee, Estimations localisées de population.

RÉPARTITION DE LA POPULATION SELON L'ÂGE ET LE SEXE au 1^{er} janvier 2004

Âge	Hommes	Femmes	Ensemble
Moins de 20 ans	31 103	28 865	59 968
20 à 59 ans	71 438	74 436	145 874
60 à 74 ans	20 569	21 927	42 496
75 ans ou plus	9 054	15 668	24 722
Total	132 164	140 896	273 060

Source : Insee, Estimations localisées de population.

LES ÉTRANGERS PAR NATIONALITÉ en 1999		(nombre)
Etrangers	25 673	13 735
	dont : Marocains	3 730
	Portugais	2 523
	Italiens	2 136
	Tunisiens	

Source : Insee, Recensement de la population 1999.

TOURISME

Hôtels

OFFRE D'HÉBERGEMENT DES HÔTELS HOMOLOGUÉS en 2004

	Nombre d'hôtels	Nombre de chambres
0 étoile	49	774
1 ★	21	402
2 ★★	146	4 519
3 ★★★	103	4 139
4 ★★★★ et luxe	16	645
Total	335	10 479

Source : Insee - Direction du tourisme.

FRÉQUENTATION DES HÔTELS HOMOLOGUÉS en 2004

(milliers de nuitées)

Total	2 382
France	1 662
Etranger	720
dont : Italie	204
Allemagne	108



Source : Insee - Direction du tourisme.

Campings

OFFRE D'HÉBERGEMENT DES CAMPINGS CLASSÉS en 2004

	Nombre de campings	Nombre d'emplacements
1 ★	40	4 110
2 ★★	60	7 587
3 ★★★	43	6 479
4 ★★★★ et luxe	9	2 399
Total	152	20 575

Source : Insee - Direction du tourisme.

FRÉQUENTATION DES CAMPINGS CLASSÉS du 1^{er} mai au 30 septembre 2004

(milliers de nuitées)

Total	3 085
France	1 706
Etranger	1 379
dont : Italie	584
Allemagne	302



Source : Insee - Direction du tourisme.

TRANSPORTS

Trafic aérien

en 2004, en milliers de passagers, au départ et à l'arrivée

Aéroports

Ajaccio	975
Bastia	835
Calvi	228
Figari	254
Total Corse	2 292
<i>dont trafic français</i>	<i>2 117</i>

Source : Observatoire régional des transports de la Corse.



Trafic maritime

en 2004, lignes régulières, en milliers de passagers, au départ et à l'arrivée

Ports	Trafic français	Trafic italien	Trafic total
Ajaccio	776	0	776
Bastia	1 056	985	2 041
Bonifacio	0	275	275
Calvi	123	51	174
L'Île-Rousse	152	15	167
Porto-Vecchio	76	2	78
Propriano	89	3	92
Total Corse	2 272	1 331	3 603

Source : Observatoire régional des transports de la Corse.



Trafic ferroviaire

en 2004, en milliers de voyageurs-km

Services

Lignes régulières	18 397
Tramway de Balagne	2 661
Méto Bastiais	2 411
Total réseau Corse	23 469

Source : Observatoire régional des transports de la Corse.

Trafic de marchandises

en 2004, en mètres linéaires transportés, en provenance ou à destination du continent

Ports	→ Ajaccio	Bastia	Autres	Ensemble
Entrées	261 111	444 767	128 295	834 173
Sorties	251 119	429 461	109 033	789 613
Total	512 230	874 228	237 328	1 623 786

Source : Observatoire régional des transports de la Corse.

Immatriculations

des voitures particulières neuves et d'occasion en 2004

	nombre Corse	nombre pour 100 habitants Corse	France
Total	59 399	21,8	12,4

Source : Ministère des Transports, de l'équipement, du tourisme et de la mer.



SOCIÉTÉ

Logement

LOGEMENTS en 1999	Corse	France
Nombre de résidences principales (milliers)	106,2	23 810
Nombre de résidences secondaires (milliers)	60,6	2 902
Part des résidences secondaires dans le parc des logements (%)	34,2	10,1
Nombre moyen de personnes par logement	2,4	2,4

Source : Insee - Recensement de la population 1999.

Nombre de logements sociaux au 1^{er} janvier 2004 (milliers)	11,3	4 152
Nombre de logements sociaux pour 1 000 habitants	41,6	67,3

CONSTRUCTION DE LOGEMENTS en 2004

Nombre de logements commencés (milliers)	2,6	349,8
<i>dont : collectifs</i>	0,8	133,7

Source : Ministère des Transports, de l'équipement, du tourisme et de la mer.

Enseignement

EFFECTIFS SCOLAIRES à la rentrée 2004

Premier degré	24 156
Second degré	21 919
Supérieur	4 736

BACCALAURÉAT session 2004

Présentés	2 336
Reçus	1 791

Taux de réussite au bac (%)

Corse	76,7	France	80,0
-------	------	--------	------

Source : Rectorat de Corse.

DIPLÔMES DÉLIVRÉS PAR L'UNIVERSITÉ DE CORSE en 2004

Ensemble	1 687
<i>dont : DUT</i>	135
DEUG/DEUST	350
licences	364
maîtrises	177
DESS/DEA	250

Source : Université de Corse.

Santé

PROFESSIONNELS DE SANTÉ au 1^{er} janvier 2004

		Corse	France
	nombre	nombre/100 000 hab.	nombre/100 000 hab.
Médecins généralistes	492	184	166
Médecins spécialistes	451	169	173
Chirurgiens dentistes	229	86	68
Infirmiers diplômés d'Etat	2 125	796	730

CAPACITÉ D'ACCUEIL EN HOSPITALISATION COMPLÈTE

au 1^{er} janvier 2004

		Corse	France
	nombre	nombre/100 000 hab.	nombre/100 000 hab.
Ensemble des lits	2 099	772	629

Source : Direction de la santé et de la solidarité.

ACCIDENTS DE LA CIRCULATION en 2004

		Corse	France
	nombre	nombre/100 000 hab.	nombre/100 000 hab.
Accidents	816	307	143
Tués	44	17	9
Blessés graves	130	49	29

Source : Observatoire régional de la sécurité routière.

REVENUS SALAIRES

FOYERS FISCAUX ET REVENUS FISCAUX en 2003

	Corse	France
Nombre de foyers fiscaux (milliers)	156,9	33 543
Part des foyers fiscaux imposés (%)	41,7	52,4
Revenu net imposable moyen par foyer fiscal (euros)	13 559	16 588
Impôt moyen par foyer fiscal imposé (euros)	2 378	2 710

Source : Direction générale des impôts.

REVENU SALARIAL ANNUEL MOYEN NET PAR CATÉGORIE SOCIOPROFESSIONNELLE en 2002 (euros)

	Corse	Province	France
Chefs d'entreprise salariés, cadres et professions intellectuelles supérieures	31 176	32 776	35 878
Professions intermédiaires	18 798	18 789	19 087
Employés	10 538	11 264	11 525
Ouvriers qualifiés	11 790	14 217	14 344
Ouvriers non qualifiés	8 943	9 814	9 774
Apprentis, stagiaires, emplois aidés	5 809	5 497	5 527
Ensemble des catégories	13 362	15 102	16 282

Source : Insee, Déclarations annuelles de données sociales.

RÉPARTITION DES BASES D'IMPOSITION PAR CATÉGORIE DE REVENU DÉCLARÉ en 2003

Ensemble des contribuables	Corse	France
Total des revenus (millions d'euros)	2 959	772 717
Part des traitements et salaires (%)	58,3	64,1
Part des pensions et retraites (%)	27,1	23,1

Source : Direction générale des impôts.

	Corse	France
Nombre de bénéficiaires du RMI au 31 décembre 2003	6 175	998 645
Population couverte par le RMI	10 368	1 925 105
Nombre de personnes couvertes pour 100 habitants	3,9	3,2

Source : Caisse d'allocations familiales - Mutualité sociale et agricole.

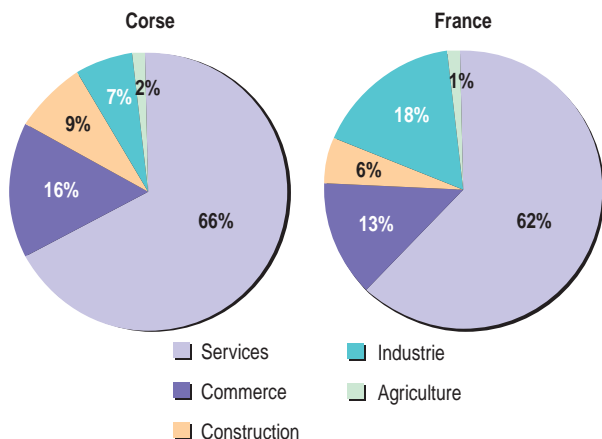
EMPLOI CHÔMAGE

POPULATION ACTIVE ET TAUX D'ACTIVITÉ en 1999

	Corse	France
Population active totale	104 525	26 456 813
Population active ayant un emploi	85 986	23 055 202
<i>dont : salariée</i>	69 635	20 193 642
Taux d'activité des 20 - 59 ans (%)	72,4	80,9
Hommes	82,9	87,5
Femmes	62,0	74,4

Source : Insee, Recensement de la population 1999.

RÉPARTITION DES EFFECTIFS SALARIÉS PAR SECTEUR D'ACTIVITÉ au 31 décembre 2003



Source : Insee, Estimations d'emploi (données provisoires).

TAUX DE CHÔMAGE ANNUEL MOYEN en 2004 (%)

Corse	10,8	France	10,0
-------	------	--------	------

Source : Insee.

DEMANDES D'EMPLOI EN FIN DE MOIS au 31 décembre 2004 (catégorie 1)*

	Effectif	Corse	France
		%	%
Hommes	4 966	48,2	52,4
Femmes	5 345	51,8	47,6
Ensemble	10 311	100,0	100,0
<i>dont : moins de 25 ans</i>	1 895	18,4	20,2
<i>DEFM de plus d'un an d'ancienneté</i>	2 127	20,6	30,3

* emploi durable à temps plein.

Source : Direction régionale du travail, de l'emploi et de la formation professionnelle.

ECONOMIE ENTREPRISES

PRODUIT INTÉRIEUR BRUT en 2003

	Corse	Province	France
PIB total (millions d'euros)	5 455	1 111 259	1 560 192
PIB par habitant (euros)	20 149	22 775	25 991
PIB par emploi (euros)	55 984	58 634	64 151

Source : Insee, Comptes régionaux (données semi-définitives).

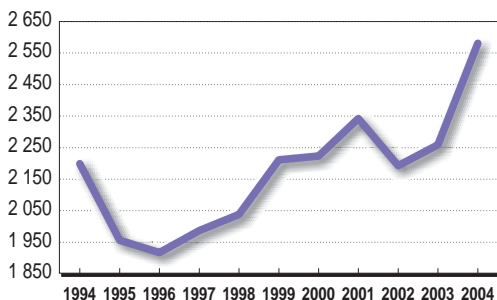
ETABLISSEMENTS SELON L'ACTIVITÉ au 1^{er} janvier 2004*

Secteur d'activité	Nombre
Industrie	1 615
<i>dont : industries agricoles et alimentaires</i>	<i>648</i>
Construction	2 954
Tertiaire	15 904
<i>dont : commerce</i>	<i>5 626</i>
<i>transports</i>	<i>819</i>
<i>hôtels et restaurants</i>	<i>3 213</i>
Total	20 473
dont : 10 salariés ou plus	1 030

* champ industrie-commerce-services marchands

Source : Insee, Répertoire des entreprises et des établissements.

EVOLUTION DU NOMBRE DE CRÉATIONS D'ENTREPRISES*



* champ industrie-commerce-services marchands

Source : Insee, Répertoire des entreprises et des établissements.

DENSITÉ ARTISANALE au 1^{er} janvier 2004

	Corse	France
Nombre d'artisans pour 10 000 habitants	250	140

Source : Insee, Répertoire informatique des métiers.

AGRICULTURE

EXPLOITATIONS AGRICOLES

	1988	2000
Nombre d'exploitations agricoles	5 120	3 580
Surface agricole utilisée (hectares)	125 250	155 890
Surface moyenne par exploitation (hectares)	24,5	43,5

Source : Agreste, Recensements agricoles 1988 et 2000.

SURFACE DES PRINCIPALES PRODUCTIONS VÉGÉTALES

Surfaces en production

(hectares)	2004	Evolution 2004/1994 (%)
Vignes	6 910	- 10,0
dont : AOC	2 820	+ 26,8
Vergers	7 205	+ 9,2
dont : agrumes	1 810	- 10,9
oliviers	1 580	+ 75,9
châtaigniers	1 250	+ 34,4
kiwis	820	- 35,3
amandiers	580	- 37,6

Source : Service régional de la statistique agricole, Statistique agricole annuelle.



NOMBRE D'ANIMAUX

	2004	Evolution 2004/1994 (%)
Bovins	74 480	+ 0,4
Ovins	147 480	+ 19,0
Caprins	46 650	- 7,0
Porcins	35 260	+ 1,9
Equidés	4 060	+ 65,8
Ruches	14 400	- 12,5

Source : Service régional de la statistique agricole, Statistique agricole annuelle.



PRINCIPALES PRODUCTIONS FRUITIÈRES en 2004

productions des vergers purs et arbres isolés

(tonnes)	Corse	Part de la production nationale (%)
Principaux fruits		
Agrumes	28 360	99,4
dont : clémentines	24 190	99,5
Kiwis	6 810	8,7
Prunes à pruneaux	3 850	2,5
Châtaignes	1 580	12,7
Amandes	1 010	nd
Olives à huile	850	4,3
Noisettes	441	6,9
Figues	175	5,5

Source : Service régional de la statistique agricole, Statistique agricole annuelle.



SITES ET ESPACES NATURELS



Direction régionale de Corse
 Résidence du Cardo
 rue des Magnolias
 BP 907 - 20700 Ajaccio
 Tél : 04 95 23 54 54
 Fax : 04 95 23 54 79

Site Internet : <http://www.insee.fr/corse>

Directeur de la publication : Paul AHMED MICHAUX